

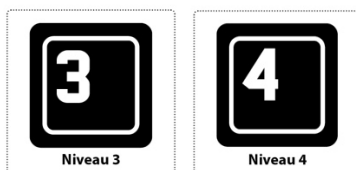
Big data



Thema: Omgaan met media

In deze les maakt de student kennis met het begrip big data. Ze gaan op onderzoek uit naar de rol van big data binnen hun eigen sector. Daarnaast gaan ze experimenteren met een app waarbij big data wordt verzameld. Hierdoor krijgen ze zicht op de voor- en nadelen van het gebruik van big data in het werk binnen de eigen sector.

Werkproces 2



Vakkennis en vaardigheden

- Leert via omgaan met (de effecten van) media in de beroepscontext en in relatie tot de doelgroep.
- Zet mediatoepassingen in, levert een bijdrage aan de online identiteit van de organisatie, ontwikkelt een strategie om optimaal met media om te gaan.
- Integreert (nieuwe) media binnen de beroepscontext, ondersteunt collega's en cliënten/ patiënten bij het gebruik van mediatoepassingen en bevordert de mediawijsheid.
- Doet kennis op over de mogelijkheden, beperkingen en risico's van media, de werking van algoritmes, beeldrecht en van het waarborgen van privacy (online).

Benodigheden

- [Padlet](#)

Leerdoelen

- De student kent toepassingen van big data in relatie tot de persoonlijke gezondheid en hulpverlening binnen het domein zorg en welzijn.
- De student kent verschillende vormen en toepassingen van blended hulpverlening (face to face hulpverlening in combinatie met online hulpverlening).
- De student kent zijn rol als hulpverlener, het gebruik van persoonlijke data en de risico's hiervan.

Kennisblok

De student is onbekend met het begrip big data en de toepassingsmogelijkheden daarvan. Neem onderstaande informatie met de studenten door:

Binnen het sociale domein worden steeds meer elektronische hulpmiddelen ingezet. Denk daarbij aan mobiele apps, zorgrobots, videocommunicatie en games met een leerdoel (serious gaming). Deze technologische hulpmiddelen ondersteunen de hulpverlening, de zelfredzaamheid en eigen kracht van cliënten en patiënten. Het gebruik van elektronische hulpmiddelen levert gegevens op (data). Dit maakt het voor bedrijven heel makkelijk om het gedrag van de gebruiker te voorspellen. Al die gegevens worden opgeslagen. Dit noemen we big data.

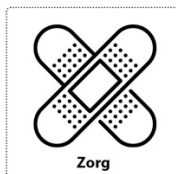
Het gebruik van big data brengt ook gevaren met zich mee. Gegevens over de gezondheid, sociale maatschappelijke leefsituatie van cliënten (E-health) worden door bedrijven, overheden en instellingen bewaard. Maar wat doen deze bedrijven hier eigenlijk mee? Uit onderzoek in 2016 (E-Health Monitor) blijkt dat E-health een ontwikkeling is waar we niet meer omheen kunnen. Elektronische dossiervoering en elektronische informatie-uitwisseling zijn niet meer weg te denken. Online diensten, zoals het E-consult of het online bestellen van herhaalrecepten vinden langzaam maar zeker hun weg naar de cliënt of patiënt. Deze ziet wel degelijk voordelen van E-health, maar wordt nog onvoldoende in de veranderingen meegenomen.

Bronnen:

Meer dan techniek, E-health Monitor. Nictiz, 2016. Geraadpleegd op: <https://www.nictiz.nl/wp-content/uploads/2018/04/eHealth-monitor-2016-web.pdf>

Opdrachten

Opdracht 1a



Zorg



Welzijn



Duo opdracht

Onderzoek op wat voor manier big data in jouw sector wordt gebruikt. Vorm tweetallen in de klas en ga op onderzoek uit op het internet. Vindt antwoord op de volgende vragen:

- Wat is big data?
 - Welke apps binnen mijn eigen sector maken gebruik van big data?
 - Wat zegt deze informatie over de cliënt of patiënt?

Nadat studenten onderzoek hebben gedaan, wordt de Padlet klassikaal ingevuld. Alle duo's vullen hun bevindingen in. De antwoorden worden klassikaal besproken.

Opdracht 1b

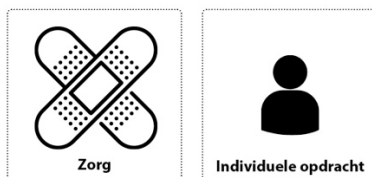


Kies een app uit de ingevulde Padlet. Bij deze app ga je een casus bedenken hoe een cliënt of patiënt uit jouw sector deze app kan gebruiken. In deze casusomschrijving neem je de volgende aspecten mee:

- Omschrijving van de cliënt of patiënt:
 - o Naam, geslacht, leeftijd.
 - o Doelgroep.
 - o Wat voor soort hulp de cliënt of patiënt ontvangt en waarom.
 - o App die de cliënt of patiënt of jij als professional gebruiken ter ondersteuning.
 - o Big data die hierbij verzameld wordt.
 - o Het voordeel voor de cliënt of patiënt door het gebruiken van de app

Deze informatie verwerk je in een presentatie. Dit mag een PowerPoint zijn.

Opdracht 2



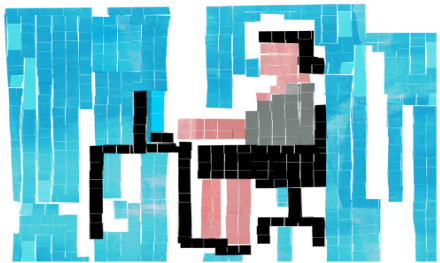
DE GROENE AMSTERDAMMER

Weekblad Abonneren Mij

Onderzoek Personeel als een verzameling data **'Privacy? Achterhaald'**

PostNL, Zeeman, Shell, Achmea, banken, de Belastingdienst – bedrijven en diensten gaan er in toenemende mate toe over om karakter, kwaliteiten en prestaties van hun werknemers digitaal te meten. Soms tot in het DNA. Wat betekent dit voor onze privacy?

Karlijn Kulpers, Thomas Muntz en Tim Staal beeld Olivia Ettema
31 oktober 2018 – verschenen in nr. 44-45



Klik op de link en lees het artikel. Maak een korte samenvatting van het artikel en beantwoord daarin ook de volgende vragen.

Herken je jezelf in het artikel?

Maakt jouw stage al gebruik van sociale media voor de hulpverlening? Zo ja welke?

Maak een begrippenlijst van minimaal 10 begrippen en maximaal 20. Zoek de definitie op en omschrijf in eigen woorden.

<https://www.groene.nl/artikel/privacy-achterhaald>

Stage



Maak een verslag waarin je voor- en nadelen van big data voor jouw stageorganisatie omschrijft.

Stap 1

Doe onderzoek naar big data. Zoek uit wat het begrip betekent en hoe dit in jouw sector voorkomt. Verwerk informatie in een word-bestand.

Stap 2

Ga in gesprek met een collega uit jouw stagebedrijf om de bevindingen rondom big data te delen.

Stel de collega de volgende vragen:

Weet je wat big data is?

Hoe zie je big data terug binnen jouw organisatie?

Wat zijn volgens jou de voordelen van het gebruik van big data?

Wat zijn volgens jou de nadelen van het gebruik van big data?

Maak tijdens het gesprek aantekeningen zodat je deze kunt verwerken in het uiteindelijke verslag.

Stap 3

Schrijf het verslag, waarin je de genoemde voor- en nadelen omschrijft van big data binnen jouw stageorganisatie. Verwerk in het verslag de informatie die je hebt verzameld bij stap 1 en de antwoorden van stap 2. Lever het verslag in bij je stagebegeleider.